



O SEU  
PARCEIRO  
LOCAL

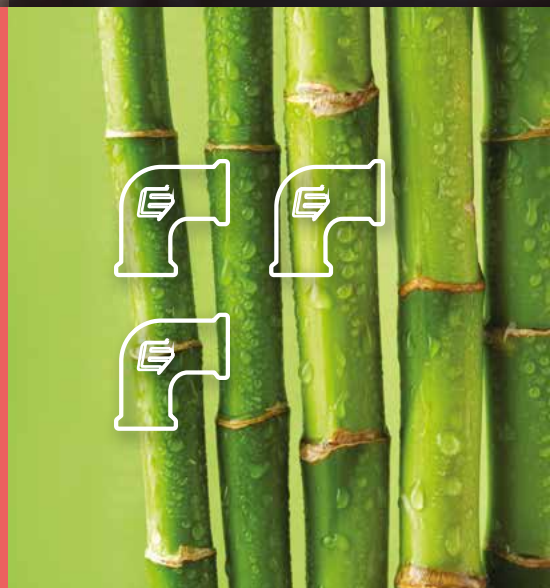


AO  
SERVIÇO  
DA ÁGUA



FABRICANTE DE  
SISTEMAS COMPLETOS  
DE ABASTECIMENTO  
DE ÁGUA E DE  
SANEAMENTO

TUBOS E ACESSÓRIOS  
DE FERRO FUNDIDO  
DÚCTIL  
DN 80-1200



# PRODUÇÃO RESPONSÁVEL

A ELECTROSTEEL está empenhada numa abordagem sustentável e opta por cumprir critérios de qualidade rigorosos, certificados por normas internacionais, tanto em termos da sua produção como das suas políticas sociais e ambientais.

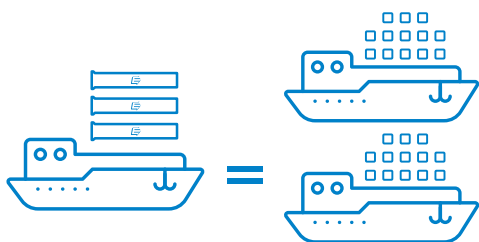


« A ELECTROSTEEL é a primeira fundição de tubos e acessórios do mundo com certificação ISO 14001 »

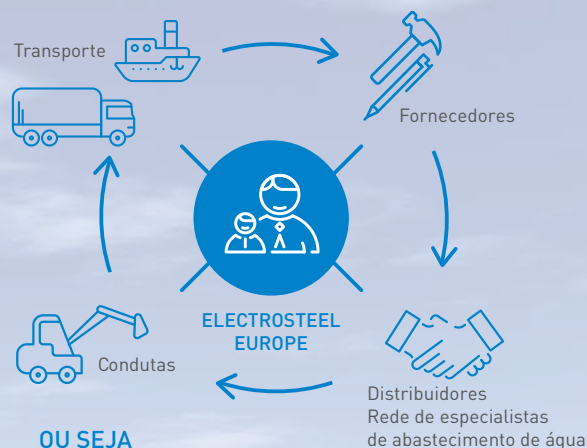
## FOCO NO AMBIENTE

Todo o processo de produção foi concebido para responder aos desafios da otimização do consumo de energia e da redução do impacto ambiental:

- Abastecida por caminho de ferro, a principal unidade de produção está situada a menos de 300 km das minas de carvão e de ferro.
- Todos os envios são efetuados por barco ou barcaça através do porto situado a menos de 30 km da fábrica; o transporte de produtos acabados por via marítima permite poupar 50% do frete marítimo em comparação com o transporte de minérios.



- A água do processo de produção é reciclada numa unidade integrada na fábrica e reutilizada para circuitos de arrefecimento, irrigação de espaços verdes e limpeza de estradas; o calor libertado pelo alto-forno é recuperado para alimentar o forno de recozimento de tubos.



OU SEJA

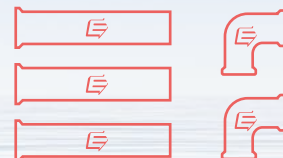
+ 20 000  
empregos criados



Design de produtos na Europa

30%

das condutas realizadas na Europa são fornecidas pela Electrosteel



+ de 5 000

km de condutas instaladas anualmente na Europa



5 depósitos e plataformas logísticas na Europa  
França, Itália, Espanha, Alemanha e Grã-Bretanha

Com plataformas da área de transformação, acondicionamento e armazenamento até

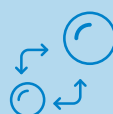
30 000 m<sup>2</sup>



600 km de tubos



2 000 referências de conectores



Disponibilidade imediata de DN 80 a DN 800



Entrega em toda a Europa, África e nos territórios ultramarinos franceses.



# ELECTROSTEEL, UMA EMPRESA AO SERVIÇO DA ÁGUA



## COMPROMISSO COM AS COMUNIDADES E OS UTILIZADORES

A ELECTROSTEEL France concebe e comercializa sistemas completos de tubos e acessórios em ferro fundido dúctil para abastecimento de água potável, irrigação e saneamento.

Fundada em França em 2001, a empresa centra-se em relações estreitas com os seus clientes para fornecer uma solução completa de sistema de ferro fundido dúctil adaptada às suas necessidades: a montante, estudos de especificações técnicas, e a jusante, assistência no local no arranque e durante a totalidade dos trabalhos.

Em Arles, uma plataforma logística de 30.000 m<sup>2</sup> permite o tratamento, o acondicionamento e o armazenamento de mais de 300 km de tubos e de 2.000 referências de peças de ligação. Equipas especializadas garantem serviços personalizados e presença local.

## PRESENÇA LOCAL À ESCALA NACIONAL

Para responder às necessidades do mercado e oferecer um serviço de qualidade, a ELECTROSTEEL France apoia-se numa rede de parceiros locais de confiança (empresas de obras públicas, instaladores de tubagens qualificados, rede de distribuição, porto de Fos-sur-Mer, transportadores, fornecedores, etc.).

## EMISSÕES DE CARBONO REDUZIDAS

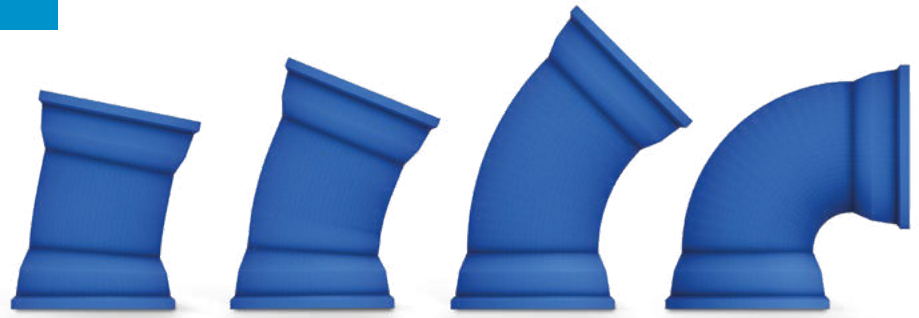
O projeto industrial FÇTDE (Fonderie Française de Tuyaux Décarbonés d'Electrosteel), vencedor do Plano de Relançamento de França:

- Emissões de carbono reduzidas do transporte de contentores (2022)
- Estaleiros com emissões de carbono reduzidas graças ao FZMU Made in France (2021-2024)
- Processo de produção com emissões de carbono reduzidas na fábrica F<sup>2</sup>TDE (2024-2025)





# PORQUÊ ESCOLHER O FERRO FUNDIDO ELECTROSTEEL?



## GAMA DE ACESSÓRIOS COM JUNTA

- Automatáticos
- Express®
- Electrolock®
- Com flange

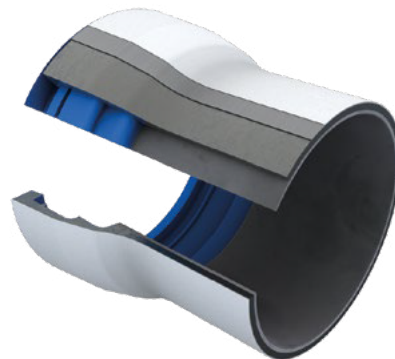


## UMA GAMA COMPLETA PARA ABASTECIMENTO DE ÁGUA POTÁVEL, IRRIGAÇÃO, SANEAMENTO E INDÚSTRIA

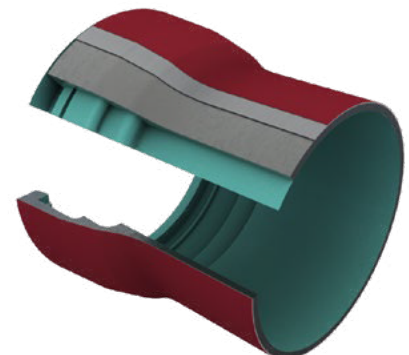
A ELECTROSTEEL France atualmente oferece uma gama muito ampla de sistemas completos de tubos de ferro fundido dúctil em diâmetros de 80 a 1.200 para cobrir todas as situações encontradas no terreno. Além disso, a ELECTROSTEEL France está empenhada na inovação através do registo de patentes e da investigação de melhorias nos revestimentos interiores/exteriores, sistemas de bloqueio e união, etc.



**ELECTROFRESH®**  
■ AEP



**ELECTROPUX®**  
■ Revestimentos específicos



**ELECTRONET®**  
■ Saneamento

## SUSTENTABILIDADE



O ferro fundido dúctil possui propriedades mecânicas notáveis e estáveis ao longo do tempo (extrema resistência, elevada elasticidade, resistência ao impacto, etc.), o que permite reduzir as taxas de renovação da rede e garantir uma vida útil superior a 100 anos\*. As espessuras de ferro fundido superiores à classe preferencial fixada pela norma asseguram uma resistência máxima às pressões de funcionamento e às cargas móveis, garantindo a longevidade das redes.



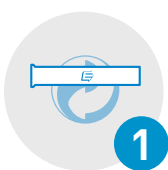
## SEGURANÇA

A Electrosteel está empenhada na qualidade dos seus tubos em termos de resistência à pressão interna: Todos os tubos e acessórios ELECTROSTEEL são testados na fábrica. Além disso, o ferro fundido dúctil proporciona fatores de segurança elevados, garantindo um desempenho de resistência à pressão muito acima dos valores geralmente encontrados nas redes.

## ECOLÓGICA

### UM SISTEMA ECONÓMICO ECOLOGICAMENTE RESPONSÁVEL

Para além das escolhas ambientais do Grupo, todo o sistema económico da ELECTROSTEEL baseia-se no princípio do desenvolvimento sustentável.



**Ferro fundido: um material ecológico por natureza**

O ferro fundido dúctil é um material fabricado a partir de uma matéria-prima natural, o minério de ferro, e pode ser reciclado infinitamente sem qualquer perda de desempenho.



**Soluções de embalagem amigas do ambiente**  
Todos os acessórios Electrosteel são embalados em França utilizando caixas e paletes de madeira 100% recicladas.



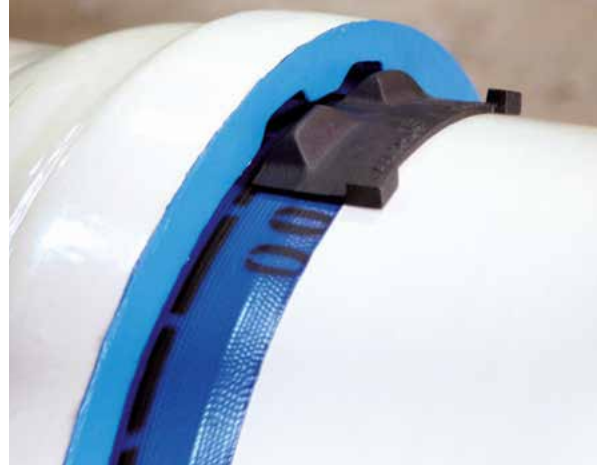
**Integração perfeita no ambiente**  
A espessura reforçada do metal e os revestimentos dos tubos e acessórios Electrosteel permitem a reutilização dos terrenos naturais para arado.



## PRESSÃO MUITO ELEVADA

Um sistema de união flexível automático de alto desempenho TYTON® é rápido e fácil de instalar e permite deflexão angular máxima. Concebida para resistir às condições mais extremas, a união TYTON® é também utilizada em tubos de versões com bloqueio ELECTROLOCK® ou VI+.

## ELECTROLOCKPUX® Poliuretano



## SABIA?

A Electrosteel está comprometida com uma abordagem sustentável e oferece a pegada de carbono personalizada do seu projeto. Não hesite em contactar-nos.



A  
ELECTROSTEEL®  
ADAPTA  
A SUA  
LOGÍSTICA  
ÀS SUAS  
NECESSIDADES



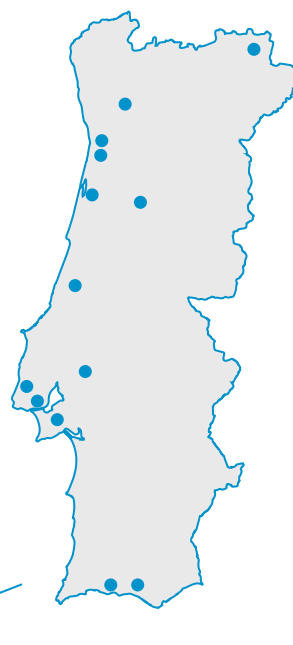
« A Electrosteeel dedica-se diariamente a par da Afnor na elaboração das novas normas »



### SEDE

Rua Eng. Ferreira Dias, 469  
4100-247 Porto  
(+351) 226 150 530  
tubos@pintocruz.pt

- Bragança
- Braga
- Porto
- Gaia
- Aveiro
- Viseu
- Leiria
- Benavente
- Sintra
- Lisboa
- Seixal
- Loulé
- Parchal
- Ponta Delgada
- Funchal



LOJA ONLINE  
tubagens.pintocruz.pt

