

**cintropur®**

WATER FILTRATION & TREATMENT



---

**FILTROS  
DOMÉSTICOS**

**SL 160**  
ø 3/4"

**SL 240**  
ø 3/4" ou 1"

**SL 240  
DUO-CTN**  
ø 3/4" ou 1"

**SL 240  
TRIO-CTN**  
ø 3/4" ou 1"



**SMART  
LINE** O filtro mais compacto

Ideal para águas pluviais.

## ■ DESCRIÇÃO GERAL

Construídos inteiramente com materiais sintéticos de qualidade premium, os filtros CINTROPUR® são perfeitamente aptos para produtos alimentares e água potável.

A hélice centrífuga CINTROPUR® transforma o fluxo de água num movimento centrífugo, precipitando as partículas pesadas para o fundo do filtro, enquanto a tela filtrante assegura a filtração final de acordo com a micragem a eleger.



## ■ PRÍNCÍPIO DE BASE

Protecção das instalações sanitárias domésticas, colectivas e agrícolas, para a filtração das partículas sólidas (terra, areia, óxido,...) em suspensão na água. O ideal será instalar o filtro na entrada, para assegurar a protecção dos acessórios em toda a rede de água.

## ■ APLICAÇÕES

- **DOMÉSTICA:** protecção das instalações sanitárias alimentadas com água da rede pública, água de chuva ou água de poço; filtração de água antes de equipamentos: descalcificadores, sistemas de osmose inversa ou tratamentos com lâmpadas de ultravioletas.
- **INDÚSTRIA:** protecção das instalações sanitárias, das máquinas ferramentas de produção e qualquer equipamento industrial para o tratamento de água. Filtração de água antes de equipamentos de limpeza de alta pressão (100 até 200 bar) ou muita alta pressão (1500 até 2000 bar).
- **AGRICULTURA:** filtração para irrigação. Filtração de águas de bebedouros. Filtração de águas da chuva e águas de poço.

## ■ VANTAGES:

- Caudal elevado
- Baixa perda de carga
- Pré-filtração centrífuga com efeito ciclónico
- Equipamento profissional, robusto e fiável
- Purga inferior rápida e fácil (para gama NW)
- Sistema exclusivo, ecológico e económico da tela filtrante
- Controlo visual da tela filtrante (invólucro transparente)



# NW 18

Ø 3/4"



# NW 25

Ø 3/4" ou 1"



# NW 25 TE-CTN

Ø 1"



# NW 25 DUO-CTN

Ø 3/4" e 1"

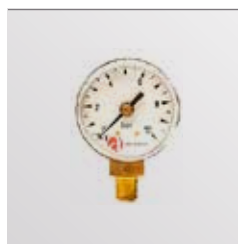


## ■ ACESSÓRIOS



### · SUPORTE DE PAREDE

Único modelo de toda a gama com 2 posições possíveis. Incluído na gama SL + NW25 DUO-CNT.



### · MANÓMETROS 0-10 BAR 1/8"

(PARA GAMA NW)

Antes da montagem, furar totalmente e rosca a 1/8" os dois incertos do cabeçal. Indicam a pressão da rede. A  $\Delta P$  1 bar, trocar a tela filtrante, como mínimo 2 x/ano.



### · CONTENTOR CTN RECARREGÁVEL

Este modelo foi projectado para tratamento com carvão activado. Compatível com os modelos SL240 TE-CTN + SL240 DUO-CTN + SL240 TRIO-CTN + NW25 TE-CTN + NW25 DUO-CTN + TIO.



### · SUPORTE PARA CARVÃO ACTIVADO

Adaptáveis, para NW25TE+ NW32TE, este tubo + pinha utiliza-se para o tratamento com carvão activado ou com cristais



### · UNIÃO / CONEXÃO DE 3/4» E 1"

(PARA GAMA SL)

Perfeito para uma rápida e segura montagem de 2 unidades SL.



### · VÁLVULA DE PURGA 1/4"

Permite a eliminação das impurezas acumuladas no fundo do invólucro graças ao efeito ciclónico da hélice centrífuga. Rosca-se **somente** manualmente (sem ferramentas). Mesmo tamanho para NW 18 - 25 - 32



Técnica de filtração ideal através de uma manga filtrante e uma hélice centrífuga.

# NW 32

Ø 1 1/4"



# NW 32

## TE

Ø 1 1/4"



# TIO

Ø 1"



## ■ VANTAGENS DA UTILIZAÇÃO DO CINTROPUR® TE-CTN + CARVÃO ACTIVADO CINTROPUR® SCIN

1. No grande volume dos seus poros e da sua extensa superfície de troca, faz deste carvão activado uma excelente eleição para melhorar o sabor, a eliminação de cheiros, a redução de cloro, ozono, micro poluentes, pesticidas e outras substâncias orgânicas dissolvidas.
2. A importante quantidade de carvão activo utilizado nos filtros CINTROPUR® TE-CTN garantem um rendimento e uma duração de vida óptimos.
3. A duração de vida de uma carga de um filtro depende da aplicação: para água potável aconselha-se 3 meses (ou 20.000 volumes filtrados), como mínimo trocar cada 6 meses.
4. Graças ao mecanismo interno do filtro, o tempo de contacto entre a água e o carvão activado será o máximo, o que garante uma eficiência óptima do tratamento.
5. A garantia de usar um dos melhores carvões activados que existe no mercado, com um poder de adsorção muito elevado.
6. O preço muito vantajoso da recarga de carvão activado; embalagem especialmente estudada para facilitar o enchimento do filtro.

## ■ PEÇAS

### 1 CARVÃO ACTIVADO (CAIXA DE 3,4 L)

Qualidade CINTROPUR® SCIN  
Capacidade dos volumes disponíveis para:  
Cartucho CTN = 0,57 l (6 recargas);  
NW32TE = 1,7 l (2 recargas).

### 2 TELA FILTRANTE (BOLSA COM 5 TELAS)

Descartável: 1µm\* / 5µm / 10µm / 25µm / 50µm / 100µm  
Lavável: 150µm\* / 300µm\*

\*Excluídos SL160 + NW18



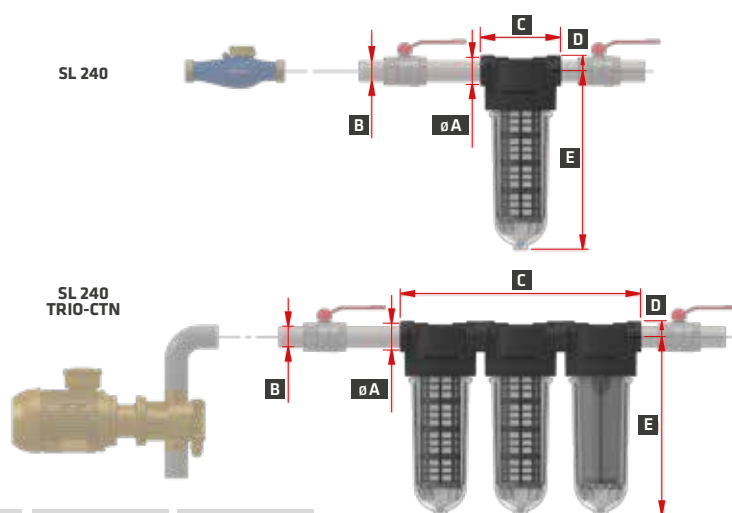


## DADOS TÉCNICOS SL

	SL 160	SL 240	SL 240 TE-CTN	SL 240 DUO-CTN	SL 240 TRIO-CTN
<b>Diâmetro de Ligação</b>	3/4"	3/4" ou 1"	3/4" ou 1"	3/4" ou 1"	3/4" ou 1"
<b>Caudal médio (m<sup>3</sup>/h) ΔP = 0,2 Bar</b>	3	3,5 / 4,5	0,5*	0,5*	0,5*
<b>Pressão de serviço (bar)</b>	8	8	8	8	8
<b>Pressão máx. de trabalho (bar)</b>	12	12	12	12	12
<b>Temperatura máxima (°C)</b>	50	50	50	50	50
<b>Peso (kg)</b>	0,68	0,9	1,23	1,85	3,05
<b>Tela filtrante original (µm)</b>	25	25	-	25	100 e 25
<b>Volume do invólucro (litro)</b>	-	-	0,57	0,57	0,57
<b>Superfície de filtração (cm<sup>2</sup>)</b>	190	450	-	450	2 x 450

\* Valor com carvão activado CINTROPUR® SCIN.

## ESQUEMA DE INSTALAÇÃO



	SL 160	SL 240	SL 240 TE-CTN	SL 240 DUO-CTN	SL 240 TRIO-CTN
<b>A (∅)</b>	3/4"	3/4" ou 1"	3/4" ou 1"	3/4" ou 1"	3/4" ou 1"
<b>B</b>	DN20	DN20 / DN25	DN20 / DN25	DN20 / DN25	DN20 / DN25
<b>C (mm)</b>	130	130	130	260	390
<b>D (mm)</b>	25	25	25	25	25
<b>E (mm)</b>	152	290	290	290	290

THE BEST CHOICE  
FOR YOUR WATER

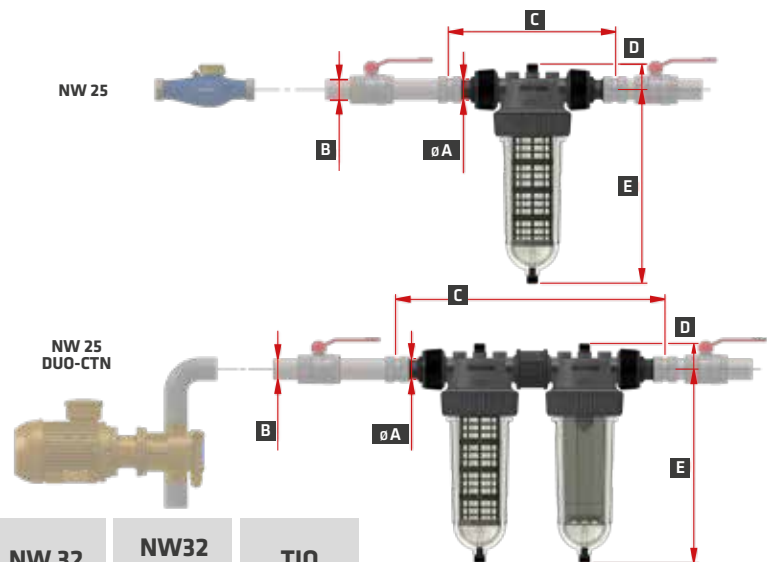


## DADOS TÉCNICOS NW

	NW18	NW25	NW25 TE-CTN	NW 25 DUO-CTN	NW32	NW32 TE	TIO
<b>Diâmetro de Ligação</b>	3/4"	3/4" ou 1"	1"	3/4" e 1"	1 1/4"	1 1/4"	1"
<b>Caudal médio (m<sup>3</sup>/h) ΔP = 0,2 Bar</b>	3,5	5,5	0,5*	0,5*	6,5	0,5*	0,5*
<b>Pressão de serviço (bar)</b>	10	10	10	10	10	10	10
<b>Pressão máx. de trabalho (bar)</b>	16	16	16	16	16	16	16
<b>Temperatura máxima (°C)</b>	50	50	50	50	50	50	50
<b>Peso (kg)</b>	1,1	1,2	1,3	3,2	2,1	2,1	2,6
<b>Tela filtrante original (µm)</b>	25	25	-	25	25	-	25
<b>Volume do invólucro (litro)</b>	-	-	0,57	0,57	-	1,7	0,57
<b>Superfície de filtração (cm<sup>2</sup>)</b>	190	450	-	450	840	-	335

\* Valor com carvão activado CINTROPUR® SCIN.

## ESQUEMA DE INSTALAÇÃO



	NW 18	NW 25	NW25 TE-CTN	NW 25 DUO-CTN	NW 32	NW32 TE	TIO
<b>A (Ø)</b>	3/4"	3/4" ou 1"	1"	3/4" e 1"	1 1/4"	1 1/4"	1"
<b>B</b>	DN20	DN20 / DN25	DN25	DN20 / DN25	DN32	DN32	DN25
<b>C (mm)</b>	269	269	269	439	269	269	269
<b>D (mm)</b>	43	43	43	43	43	43	43
<b>E (mm)</b>	192	314	314	314	500	500	500