

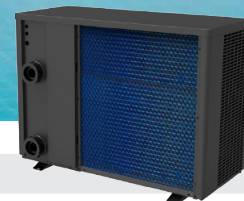


**PINTO & CRUZ**  
Tubagens e Sistemas

AQUARK

# BOMBA DE CALOR INVERPAD AQUASILENCE

PISCINAS  
TRATAMENTO DE ÁGUAS



## BOMBAS DE CALOR

TECNOLOGIA INVERTPAD - Desenvolvida pela Aquark Technology Ltd, é a solução mais silenciosa de aquecimento de piscina com economia de energia

EXTREMAMENTE SILENCIOSA - Devido à tecnologia de design de fluxo de ar, o nível de som é tão baixo como o de um frigorífico.

COEFICIENTE DE PERFORMANCE (COP) MÉDIO DE 10.7 - Para manter a temperatura da piscina 95% da temporada, a bomba funciona a 50% de capacidade, o que proporciona melhor desempenho, economia de energia e um ambiente mais silencioso da piscina.

ECO-FRIENDLY - Graças à sua tecnologia INVERPAD, 90% da energia é obtida através do ar ambiente.

ECONÓMICA - Permite ter o dobro da poupança de energia que os sistemas on/off.

código	9002638	9002639	9002640	9002641	9002642	9002748	9002749	9003296
modelo	AS90	AS130	AS170	AS210	AS280	AS210S	AS280S	AS350S
Performance da bomba: Ar 27 °C / Água 27 °C / Humidade 80%								
Potência (kW)	9.0	13.0	17.5	20.8	27.8	20.8	27.8	35.0
Coeficiente de performance (COP)	14.0~7.1	14.5~7.0	15.6~6.9	14.6~7.0	15.8~7.2	14.6~7.0	15.6~7.1	15.3~7.0
COP médio a 50 % da velocidade	10.4	10.4	10.9	10.9	11.0	10.9	10.7	10.6
Performance da bomba: Ar 15 °C / Água 26 °C / Humidade 70%								
Potência (kW)	6.5	8.9	12.3	14.3	18.8	14.3	18.8	24.0
Coeficiente de performance (COP)	7.3~4.7	7.5~4.9	7.7~4.9	6.9~4.9	7.8~4.9	6.9~4.9	7.8~4.9	7.5~5.0
COP médio a 50 % da velocidade	6.4	6.3	6.5	6.5	6.5	6.5	6.4	6.6
Especificações técnicas								
Volume máx. da piscina (m3)	20~45	35~65	40~80	50~95	60~120	50~95	60~120	85~160
Intervalo de funcionamento da temperatura do ar °C	-10°C ~ 43°C							
Alimentação elétrica	230 V - Monofásica				400 V - Trifásica			
Potência de entrada (kW)	0.19~1.38	0.26~1.80	0.32~2.51	0.38~2.92	0.50~3.84	0.38~2.92	0.50~3.84	0.65~4.80
Intensidade entrada (A)	0.83~5.98	1.13~7.83	1.39~10.9	1.65~12.70	2.17~16.70	0.55~4.23	0.72~5.56	0.94~6.96
Cabo de alimentação (mm2)	3X2.5	3X2.5	3X4	3X4	3X6	5X2.5	5X2.5	5X2.5
Caudal recomendado (m3/h)	2~4	4~6	6~8	8~10	10~12	8~10	10~12	12~18
Ligação	PVC Ø50 (colar)							
Ruído (dB)								
Impacto do ruído a 1 m de distância da bomba de calor (dB)	36.8~46.2	40.1~48.7	41.1~51.8	38.9~52.2	41.5~52.9	38.9~ 52.2	41.5~52.9	40.6~52.6
Impacto do ruído a 1 m de distância a 50% da velocidade (dB)	39.4	43.7	44.5	44.4	46.4	44.4	46.4	46.1
Impacto do ruído a 10 m de distância da bomba de calor (dB)	16.8~26.1	20.1~28.7	21.1~31.8	18.9~32.2	21.5~32.9	18.9~32.2	21.5~32.9	20.6~32.6
<b>Peso (KG)</b>	55	59	68	74	94	80	99	140
<b>Dimensões (mm)</b>	890x430x657	890x430x657	1060x430x657	1060x430x757	1060x430x957	1060x430x757	1060x430x957	1314x512x957
<b>PVP (s/iva)</b>	<b>2.072,99 €</b>	<b>2.952,99 €</b>	<b>3.765,99 €</b>	<b>4.638,99 €</b>	<b>5.311,99 €</b>	<b>4.778,99 €</b>	<b>5.581,99 €</b>	<b>5.854,99 €</b>

TP2024.03.131\_01 | PUBLICADA EM 16-04-2024

Sujeito às condições gerais de venda Pinto & Cruz | Preços válidos salvo rutura de stock/ou erro tipográfico | A tabela pode ser alterada sem aviso prévio | Acresce IVA à taxa em vigor

